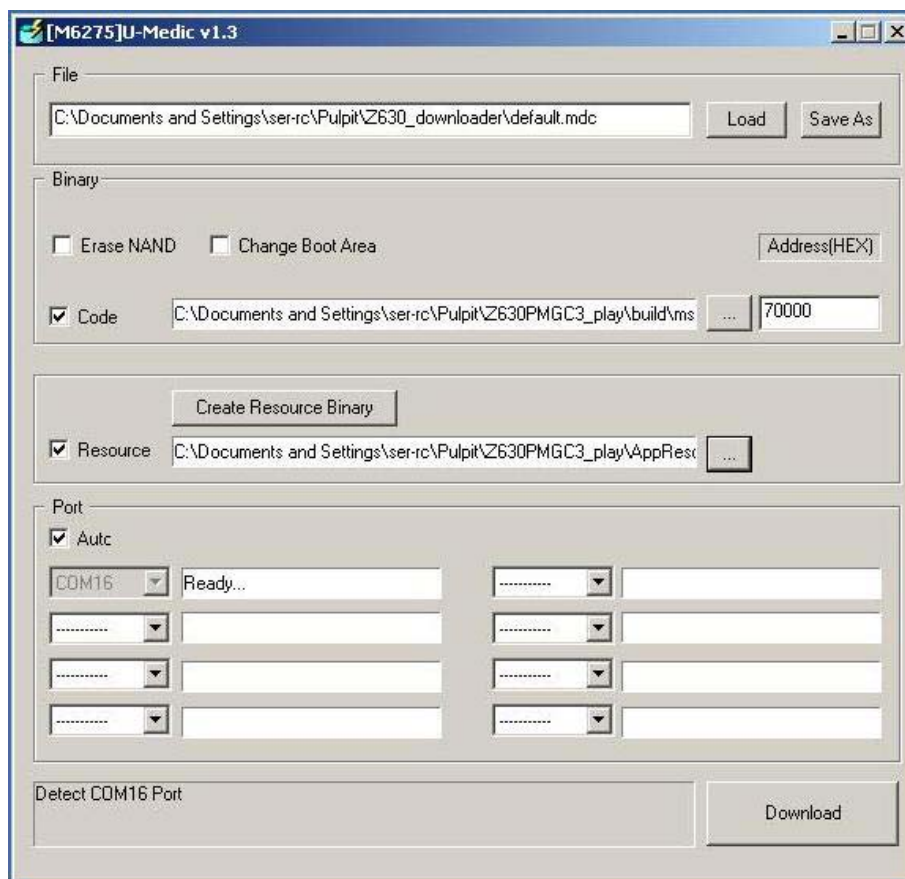


Instrukcja SW-Repair SGH-Z630

1. Używając Jiga GH80-03308A i kabla GH39-00478A wprowadzamy telefon w tryb serwisowy (BOOT ON, POWER ON) – **do jiga podłączony jest tylko kabel USB**.
2. Używamy programu „[M6275]U-Medic_v1[1].3.exe” i konfigurujemy jak poniżej:



Uwagi:

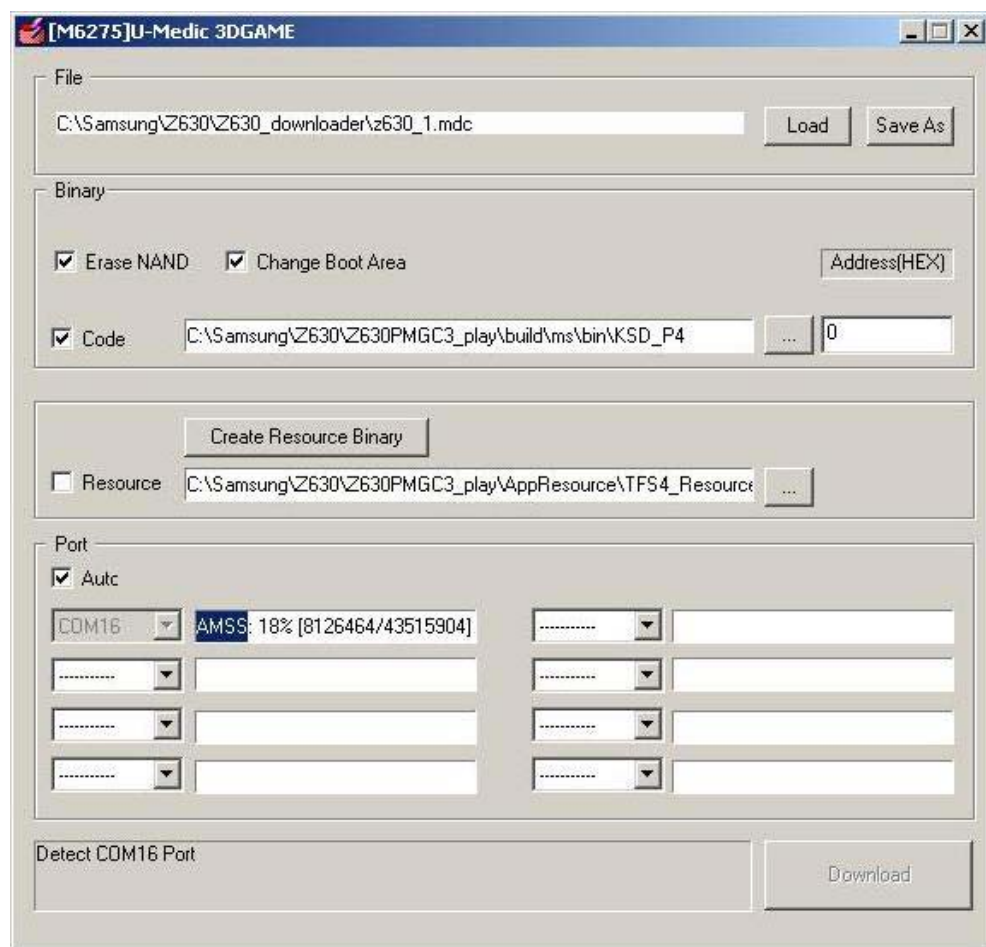
- Ścieżka „File” może być dowolna – tu można ewentualnie wskazać plik, w którym zapisane są ustawienia naszego programu dla danego modelu (tak, aby za każdym razem nie wybierać plików do wgrania)
- Operacji wgrywania oprogramowania nie należy przerywać – szczególnie, jeżeli zaznaczymy opcję kasowania pamięci i wymiany sektora BOOT, w przeciwnym razie czeka nas wymiana układu pamięci na nowy.
- Wykasowanie pamięci (Erase NAND) wiąże się z koniecznością wgrania ustawień operatora (program IMEI_PGM)

3. Jeżeli podczas próby wgrywania oprogramowania otrzymamy komunikat jak poniżej



postępujemy następująco:

- Za pomocą programu „[M6275]U-Medic_3DGAME.exe” wgrywamy pliki binarne (zaznaczając kasowanie pamięci NAND i zmianę sektora BOOT).



- Za pomocą programu „[M6275]U-Medic_v1[1].3.exe” wgrywamy jedynie plik **Resource**.
4. Kalibracja telefonu (jig podłączony do portu COM) – najpierw kalibracja baterii a potem RF na wszystkich zakresach w trybie MANUAL (przycisk „Robot / Manual”).

5. Do wgrania IMEI lub ustawień operatora należy użyć programu G1_UMTS_IMEI wybierając odpowiedni model i kod kraju oraz port COM (**numer portu RS-232 a nie portu USB - do jiga podłączamy wyłącznie kabel szeregowy!!!**)

Setup Information

MODEL : SGH-Z630 BUYER : Z630_Poland(PRT)_070302_1

LINE A LINE PC No. 1 PC Robot / Bar Port COM2 UART Com Port

☐ Barcode Reader / Robot ☐ Write Only

☐ DB ☐ RTC ☐ CKD

☐ Second Barcode SKIP! ☐ FILE SAVE

H/W Version : S/W Version : ITEM CODE : 0

OK Cancel

Uwagi:

- W przypadku wystąpieniu błędu z wgraniem tapety (**wallpaper**) należy ponownie zmienić oprogramowanie kasując wcześniej pamięć (Erase NAND).
- W przypadku wystąpieniu błędu „Bookmark #1TitleSettingCheckFail” należy sprawdzić, czy wgrał się IMEI – jeśli tak operację można uznać za zakończoną.
- Jeżeli błąd będzie dotyczył daty kalibracji (Cal Date) należy najpierw skalibrować płytę główną (baterię i tor RF).