

|  |                                |                             |
|--|--------------------------------|-----------------------------|
| Huawei Technologies Co. Ltd.<br>华为技术有限公司 | Product version<br>产品版本        | Confidentiality level<br>密级 |
|  | M636C45B131                    | Open Inside内部公开             |
|  | Product name 产品名称: HUAWEI M636 | Total pages: 共<br>12 页      |

# HUAWEI M636

## USB Upgrade Guideline

# HUAWEI M636

## USB 升级指导书

|                     |       |            |       |
|---------------------|-------|------------|-------|
| Prepared by<br>拟制   | _____ | Date<br>日期 | _____ |
| Reviewed by<br>评审人  | _____ | Date<br>日期 | _____ |
| Approved by<br>批准   | _____ | Date<br>日期 | _____ |
| Authorized by<br>签发 | _____ | Date<br>日期 | _____ |



Huawei Technologies Co., Ltd.

华为技术有限公司

All rights reserved  
版权所有 侵权必究



## Revision record 修订记录

[illegible]

## Revision record 模板修订记录

|           |      |  |  |  |                               |
|-----------|------|--|--|--|-------------------------------|
|           | V1.0 |  |  | 原稿                                     | PCM04T02 V1.0/<br>IPD-SE V1.0 |
| 2008-5-4  | V1.2 |  |  | 根据“研发与生产软件传递讨论会会议”的会议结论更新。             | 于翠芳/24291                     |
| 2008-6-20 | V1.3 |  |  | 根据“版本库存处理意见会议”修改3. 库存处理意见为3. 对前一版本处理意见 | 刘青/51804                      |
| 1000-6-7  | V1.4 |  |  | 根据和服务部讨论的结果进行更新                        | 郭成刚                           |
| 2011-1-11 | V1.5 |  |  | 更新USB驱动程序的获取安装方法                       | 魏雷                            |
| 2011-1-11 | V1.6 |  |  | 更新USB驱动的安装方法                           | 魏雷                            |

## Table of Contents 目 录

|       |  |    |
|-------|--|----|
| 1     | Overview概述.....                              | 5  |
| 1.1   | Hardware Requirements硬件需求 .....              | 5  |
| 1.2   | USB Driver code USB驱动编码.....                 | 5  |
| 1.3   | Upgrade Method升级方式 .....                     | 5  |
| 1.4   | Upgrade Steps升级步骤 .....                      | 6  |
| 1.5   | Update tools code升级工具编码.....                 | 6  |
| 2     | Operating Procedure 操作流程.....                | 7  |
| 2.1   | Install USB Driver .....                     | 7  |
| 2.1.1 | DriverSetup .exe file 运行.exe文件 .....         | 7  |
| 2.1.2 | Next Step 点击下一步 .....                        | 7  |
| 2.1.3 | Install Then install complete点击安装 即可完成 ..... | 8  |
| 2.2   | Execute the DriverTools 执行驱动工具.....          | 8  |
| 2.3   | Activate USB Driver 激活USB驱动 .....            | 8  |
| 2.4   | Install Update Tools 安装升级工具 .....            | 9  |
| 2.4.1 | Run .exe file 运行.exe文件.....                  | 9  |
| 2.4.2 | Next Step 点击下一步 .....                        | 9  |
| 2.4.3 | Install Then install complete点击安装 即可完成 ..... | 10 |
| 2.5   | Execute the Update Tools 执行升级工具 .....        | 10 |
| 2.6   | Choose Configuration file 选择配置文件 .....       | 11 |
| 2.7   | Scan and choose ports 扫描并选择通讯端口 .....        | 12 |
| 2.8   | Start Downloading 开始升级 .....                 | 13 |
| 2.9   | Upgrade Successful升级完成.....                  | 14 |
| 2.10  | Upgrade Failed升级失败.....                      | 14 |
| 3     | 版本信息 .....                                   | 14 |

# HUAWEI M636 USB Upgrade Guideline

## HUAWEI M636 USB 升级指导书

**Keywords** 关键词:

**Abstract** 摘要:

**List of abbreviations** 缩略语清单:

| Abbreviations缩略语 | Full spelling 英文全名 | Chinese explanation 中文解释 |
|------------------|--------------------|--------------------------|
|                  |                    |                          |
|                  |                    |                          |
|                  |                    |                          |
|                  |                    |                          |

1 -

## Overview 概述

### 1.1 Hardware Requirements 硬件需求

Huawei PST software must run in Windows2000 or Windows XP system.

The minimum hardware requirements are below:

CPU: Pentium II 233  
RAM: 64M Bytes  
Free Disk Memory: 100M Bytes  
Port: USB port  
Display: At least 800×600, 256 colors

华为移动终端后台软件运行于Windows2000及Windows XP相关操作系统。

硬件最低配置如下：

处理器：Pentium II 233  
内存：64M Bytes  
硬盘剩余空间：100M Bytes  
端口：USB  
显示器：屏幕分辨率 800\*600，颜色 256色

### 1.2 USB Driver code USB 驱动编码

华为文档编码 00656981

华为部件编码 05010KTW

注：该版本USB驱动只是为生产或前线多台升级使用（如：PC1拖4升级）。其他场景不需要使用该驱动。

### 1.3 Upgrade Method 升级方式

Two download methods are provided by Huawei Download Tool:

1. Normal Download: This method is used for the handset which power on normally.
2. Force Download: This method is used for the handset which cannot power on normally.

华为移动终端下载软件可以提供两种下载方式：

1. 正常下载：适用于移动终端在正常开机状态下进行软件升级。
2. 强制下载：适用于移动终端无法正常开机的情况。

## 1.4 Upgrade Steps 升级步骤

User can upgrade handset software as the following usually.

1. Must use the [FPQPML01Ver1001](#) later version to update software;
2. It's better to backup all phonebook record to R-UIM card, and remove the R-UIM card;
3. Refer to the procedure of updating the software as following steps;

一般情况下，使用下载软件的流程如下：

升级前准备工作：

1. 必须使用[FPQPML01Ver1001](#)及以上版本的软件下载工具进行升级；
2. 建议对电话本记录进行备份，请将手机电话本的记录拷贝到R-UIM卡上，并取出R-UIM卡；
3. 启动升级软件，详细升级过程参见下面描述；

## 1.5 Update tools code 升级工具编码

华为部件编码[05010GLV](#)

## 2 Operating Procedure 操作流程

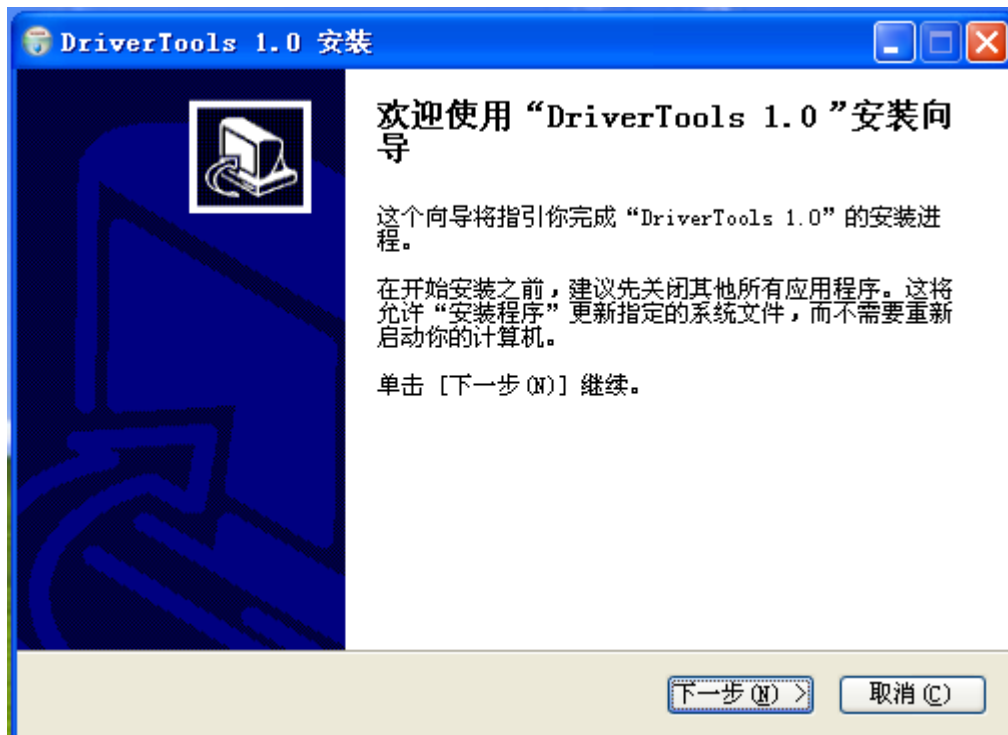
### 2.1 Install USB Driver

安装路径如下：

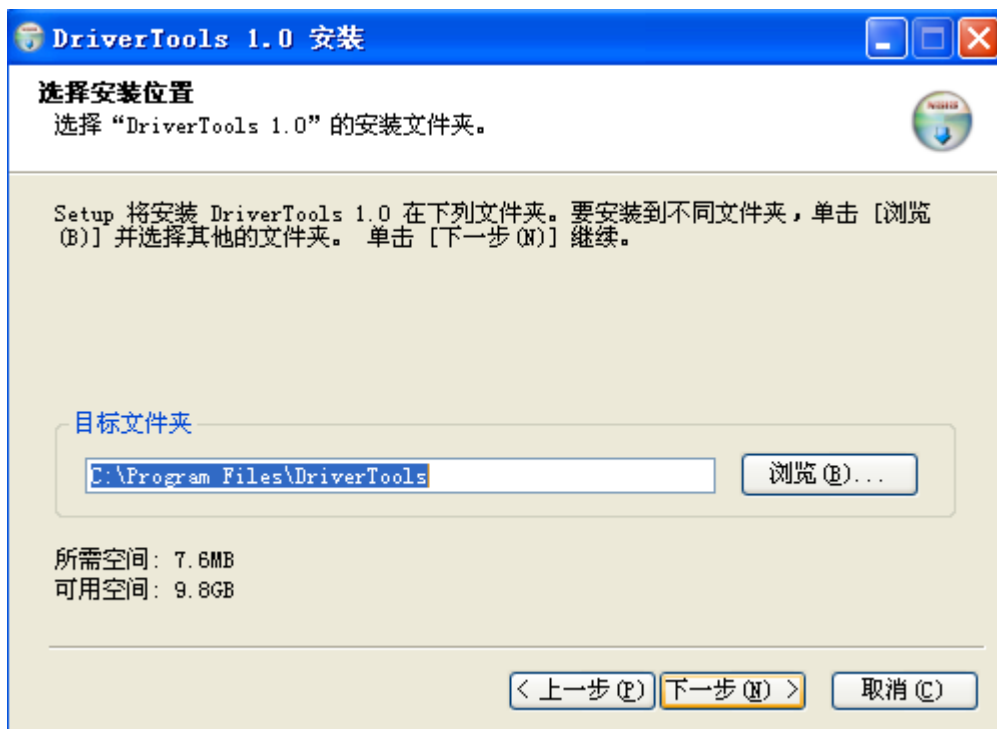
服务获取路径：通过\\szxnw04-fs服务器或者<http://www.huaweidevice.com>获取

生产获取路径：通过生产软件存放服务器获取。

#### 2.1.1 DriverSetup .exe file 运行.exe 文件

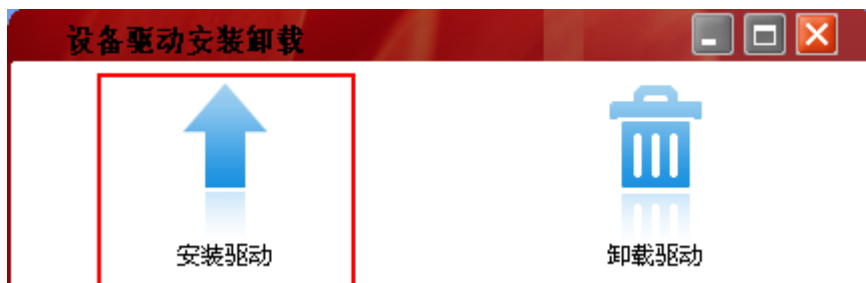


#### 2.1.2 Next Step 点击下一步



2.1.3 Install Then install complete 点击安装 即可完成

2.2 Execute the DriverTools 执行驱动工具

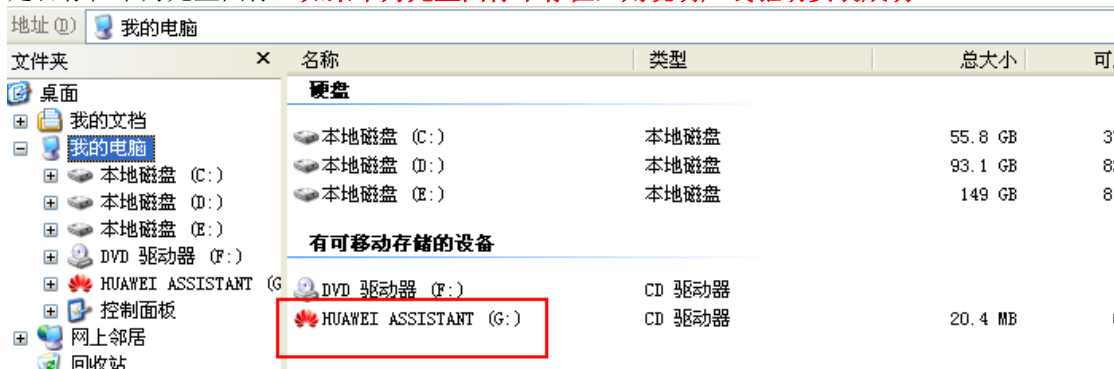


2.3 Activate USB Driver 激活 USB 驱动

手机输入”##497613”,进入Debug\Diag debug, 选择on 模式, 将手机USB连接电脑, 激活USB驱动。

请重新启动一次电脑

手机输入”##497613”,进入Debug\Diag debug, 选择off 模式, 将手机USB连接电脑, 查看我的电脑下是否存在华为光盘图标, **如果华为光盘图标不存在, 则说明产线驱动安装成功。**





## 2.4 Install Update Tools 安装升级工具

安装路径如下：

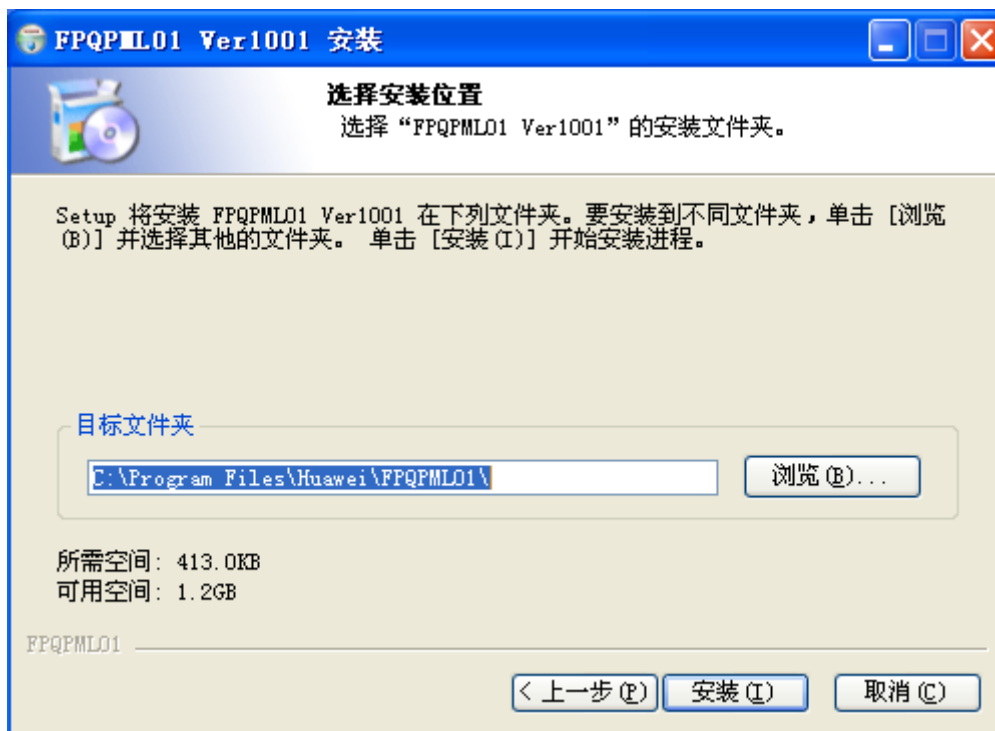
服务获取路径：通过\\szxw04-fs服务器或者<http://www.huaweidevice.com>获取

生产获取路径：通过生产软件存放服务器获取。

### 2.4.1 Run .exe file 运行.exe 文件

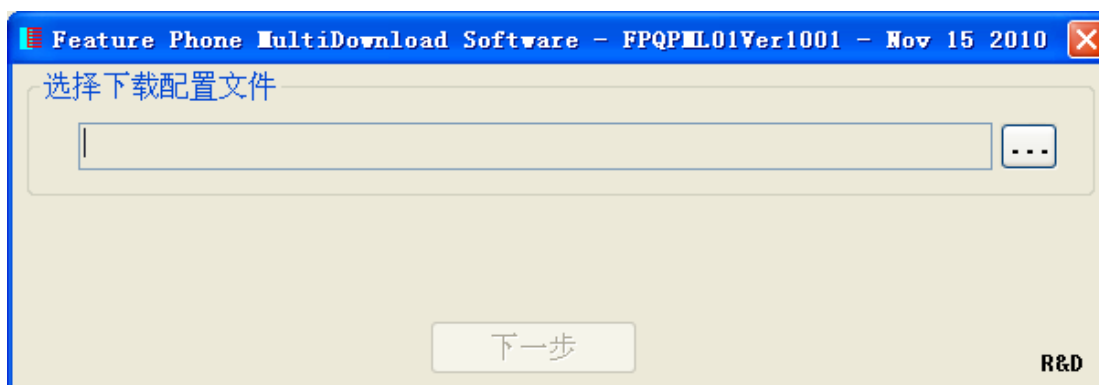


### 2.4.2 Next Step 点击下一步



2.4.3 Install Then install complete 点击安装 即可完成

2.5 Execute the Update Tools 执行升级工具



首次使用时会要求用户注册选择应用领域(制造、服务、研发): 请根据实际情况选择。

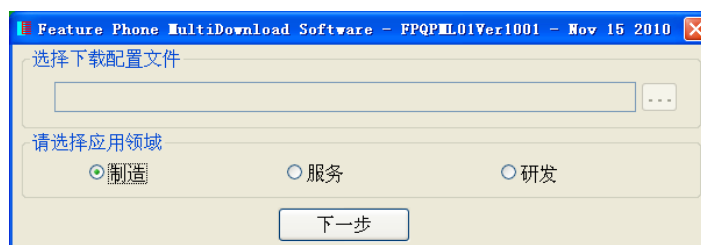


Figure 1 Start Page Interface

图1 起始界面

## 2.6 Choose Configuration file 选择配置文件

User can choose release software package configuration file [XXXX\\_APP\\_EFS.xml](#) for updating.  
选择发布软件包中的配置文件[XXXX\\_APP\\_EFS.xml](#)

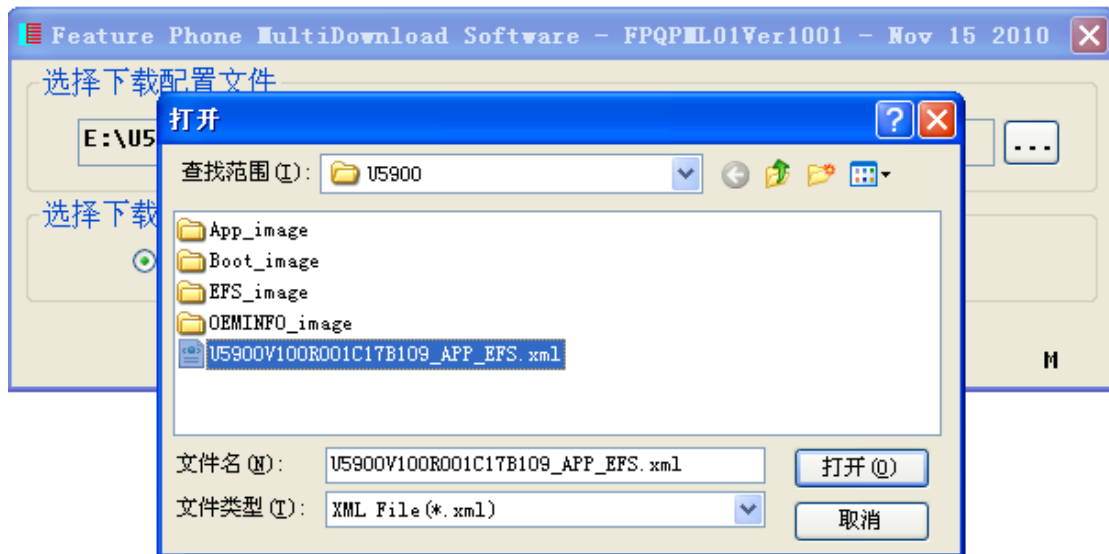
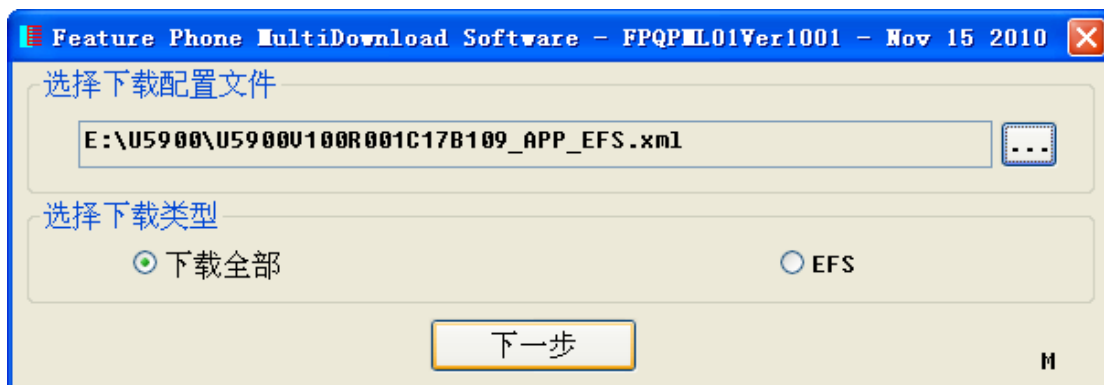


Figure 2 Choose Configuration file

图2 选择配置文件

Choose all or EFS only, then next. 可以选择全部或者EFS文件系统，点击下一步



## 2.7 Scan and choose ports 扫描并选择通讯端口

Please click the <Port Scan> button for checking the valid communication ports. And choose the port.  
点击 <扫描端口> 按钮，选择要使用的通讯端口。

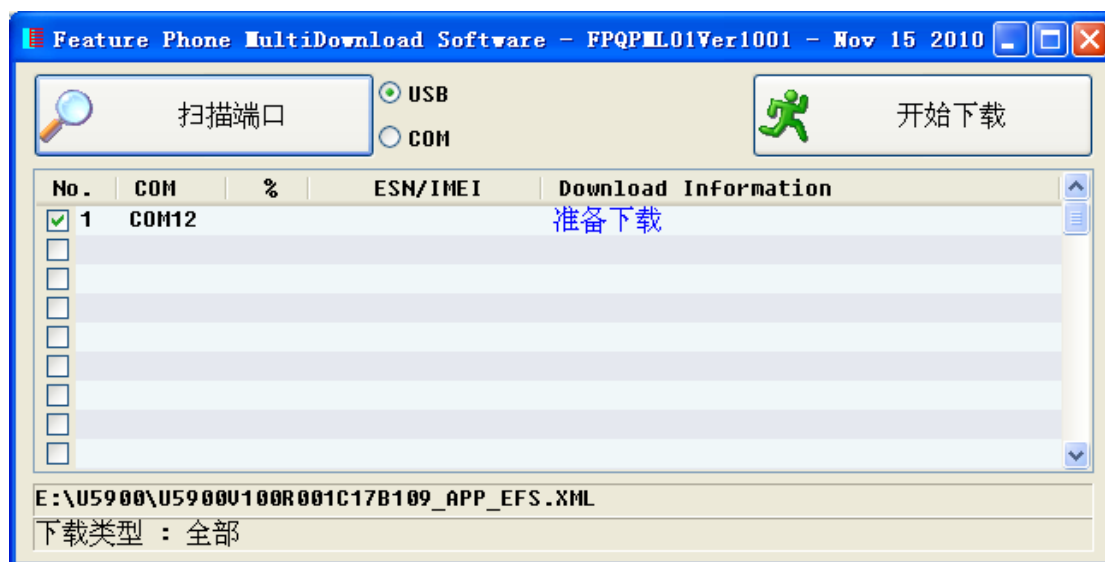


Figure 3 Interface of Porting Checking

图3 [检测端口]界面

### Notes

- Huawei Download Tool supports updating at least one mobile at one time. User can choose several found ports and connecting mobile for updating.

### 注意

- 华为下载工具支持同时下载至少一部手机，用户可选择多个端口连接手机后进行下载。

## 2.8 Start Downloading 开始升级

Press <Start Downloading> button to start upgrading。  
点击<开始下载>按钮，开始进行升级。

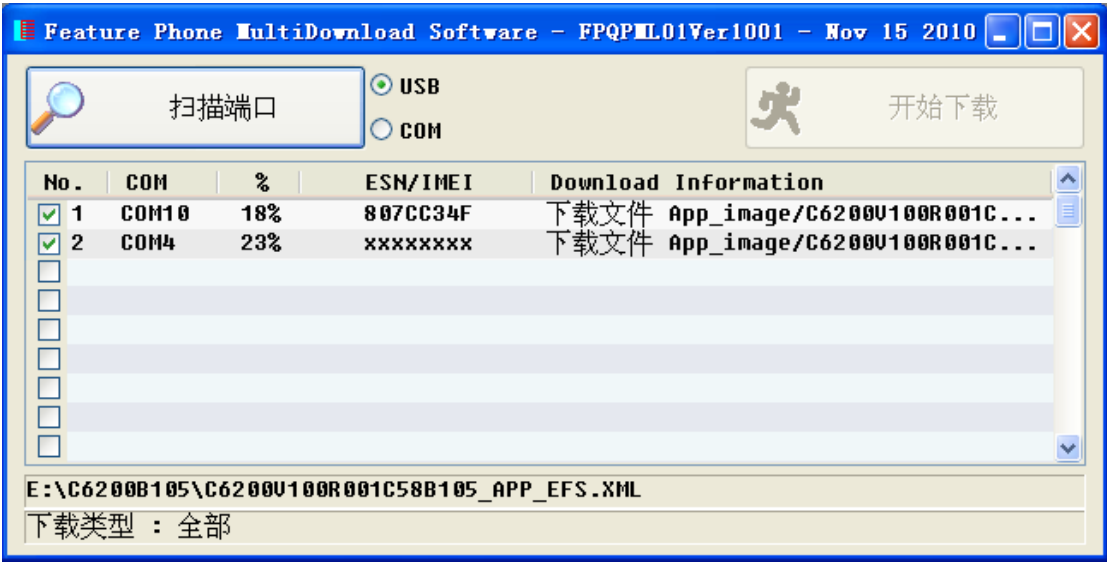


Figure 4 Interface when start downloading

图4 [开始下载]界面

### Notes

- If the volume of the handset battery is not enough or the connection between the handset and PC is disconnected in upgrading process, the upgrading process will be broken. It will made serious problem.
- Please ensure the volume of the handset battery is enough before upgrading.
- Please not disconnect the connection between the handset and PC.

### 注意

- 如果电池电量不足或者再升级过程中断开了手机和 PC 的连线，会造成手机产生严重的问题。
- 请确保移动终端电池电量充足。
- 请在整个升级过程中勿断开移动终端与 PC 的连线。

## 2.9 Upgrade Successful 升级完成

User can update another mobile after updating one successfully.  
一部手机升级成功后，用户可直接更换另一部手机进行升级。

## 2.10 Upgrade Failed 升级失败

If an error message is displayed or if an upgrade fails, check the cable connection of the mobile phone being upgraded and ensure that the battery power is sufficient. Then upgrade the mobile phone again. If the problem persists, power off the mobile phone, and then press the “5” (“send” + “volume down” for touch) and Power and “volume up” keys at the same time to start a forcible download (the process of the forcible download is the same as that of a normal download). If the problem persists, contact the author of this document.

出现错误信息并升级失败后，请注意检查升级的手机的连线，电池电量是否正常。可再尝试用正常升级的方式再升级一次，若仍然失败的话，请在关机状态下同时按“5”键（触摸屏为“send”+“volume down”键），“Power”键和“volume up”键这三个键，进入强制下载状态进行下载，下载流程与正常下载相同。如果还失败，请联系本文档作者处理

## 3 版本信息

|   |   |
|---|---|
| 入网通过版本信息（运营商是否有要求：<br>Y/N） N                    | （注：若运营商无要求，则此处为空；<br>若运营商有要求，则此处必填）   |
| Factory Info（*#20080808#*）                      | 0004513100<br>00BXXXXX00（第三位X以产线生产出来的<br>为准）<br>1E0FB1D7EA<br>00113302F2<br>80975 |
| Settings-->Phone→Version info.<br>（设置→手机→版本信息。） | SW: M636C45B131   |