

## IMEI/MEID 工位

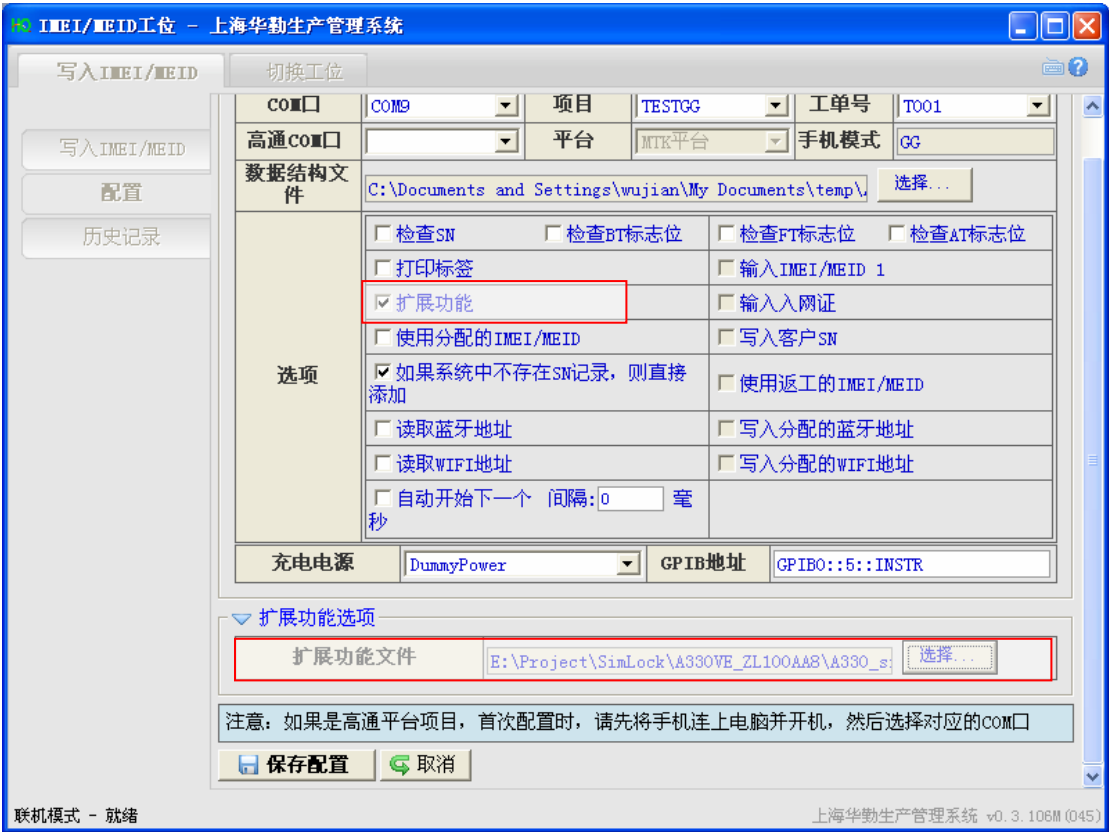
### 1.进入 IMEI/MEID 工位



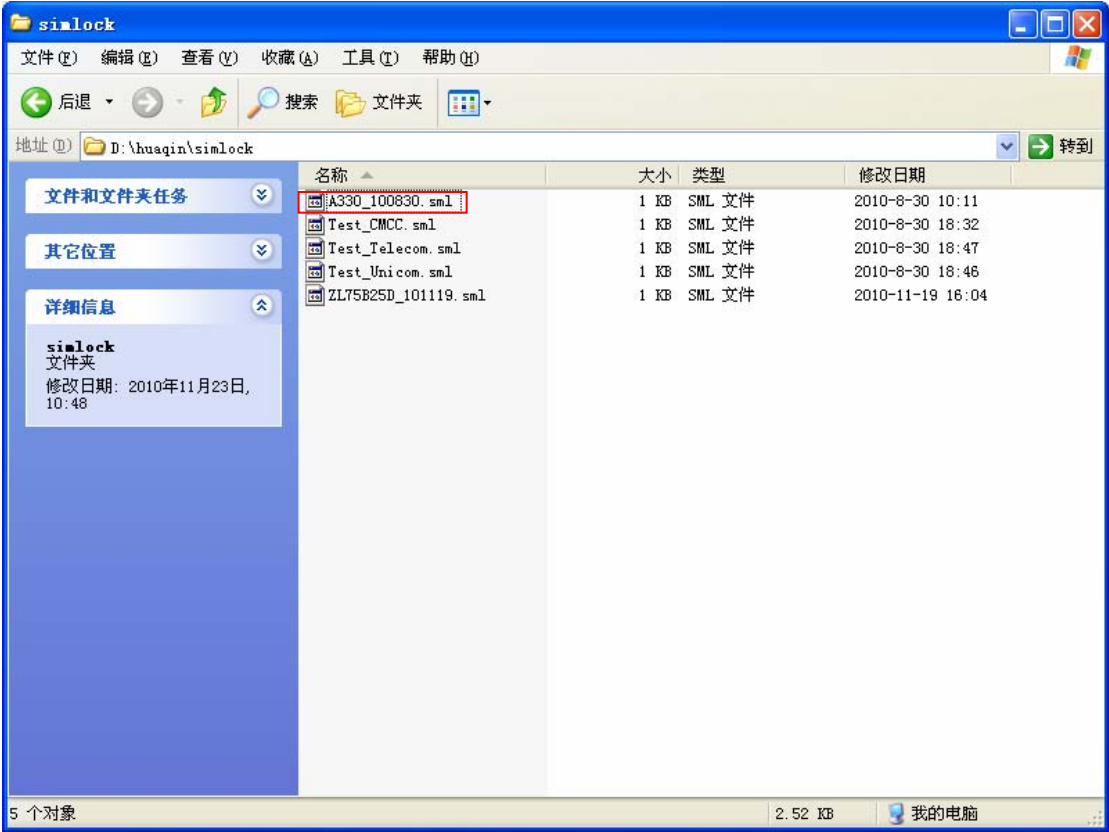
### 2.进入配置界面



3.配置好串口、项目、工单号、数据结构文件等等基本配置后，选项勾上扩展功能，扩展功能文件选择压缩包中的“\*.ext”文件。



4.压缩包中的“\*.sml”文件需要放置在 D:\huaqin\simlock 目录下



**IMEI/MEID Work - 上海华勤生产管理系统**

写入IMEI/MEID    切换工位

写入IMEI/MEID    配置    历史记录

**写入IMEI/MEID**

SN:  NAL:

IMEI 1:  IMEI 2:

N/A:  N/A:

**写入** **取消**    正在连接手机，请长按开机键...

**配置信息**

COM口	COM9	项目	TESTGG	工单号	T001
平台	MTK平台	手机模式	GG		
选项	自行输入IMEI/MEID, 扩展功能				

**操作记录**

```

--> Open Platform: MTK
<--   OK!
--> Get DLL Handle(MTK)...
<--   OK!
--> Set COM Port(MTK): COM9
--> Set Baudrate(MTK): 115200
--> Set Ext Clock(MTK): AUTO_DETECT
--> Set BB Chipset(MTK): AUTO_DETECT
--> Initialize NVRAM database ... [C:\Documents and Settings\wujian\My
Documents\temp\A330_UE_S012_100830\BPLGUIInfoCustomAppSrcP_MT6223P_S00_A
330_UE_S012_100830
  
```

联机模式 - 就绪    上海华勤生产管理系统 v0.3.106M (045)

IMEI/MEID工位 - 上海华勤生产管理系统

写入IMEI/MEID 切换工位

写入IMEI/MEID

配置 历史记录

写入IMEI/MEID

SN: NAL: IMEI 1: 888888888888 IMEI 2: 999999999999 N/A: N/A:

写入 取消

写入 IMEI/MEID: [88888888888885, 99999999999994,,]成功

配置信息

# PASS

## 检查工位

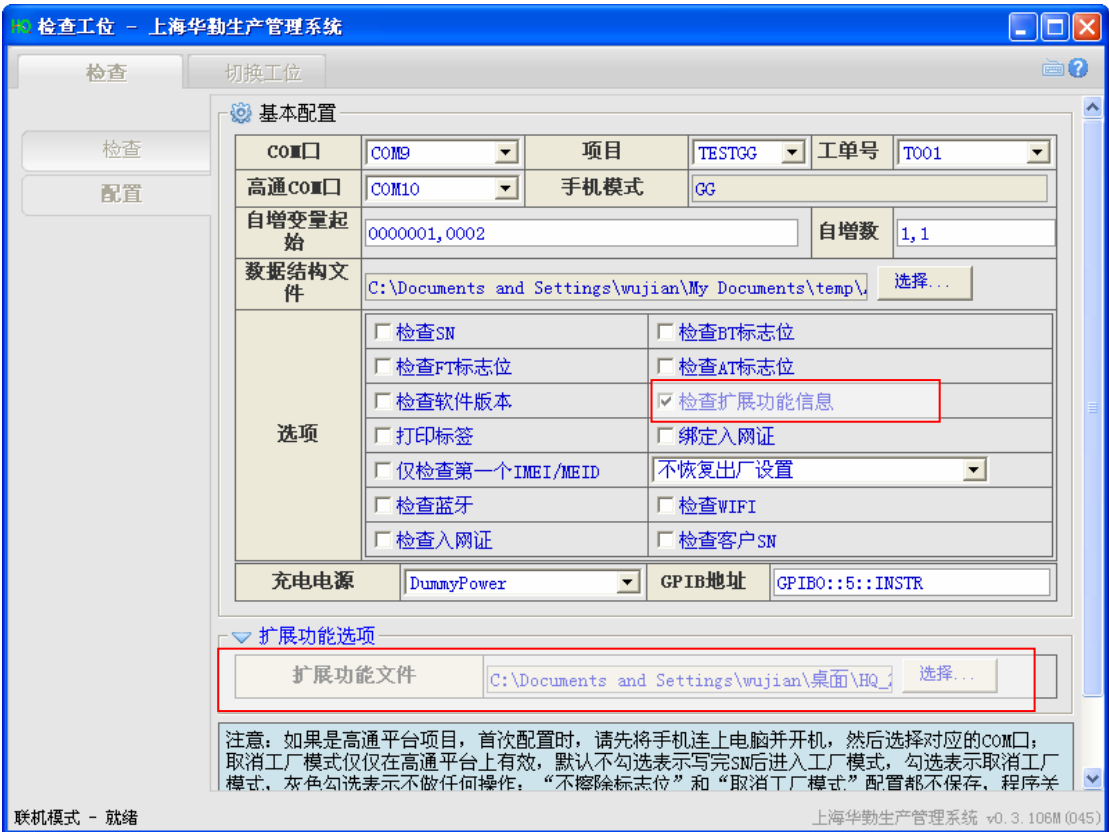
### 1. 进入检查工位



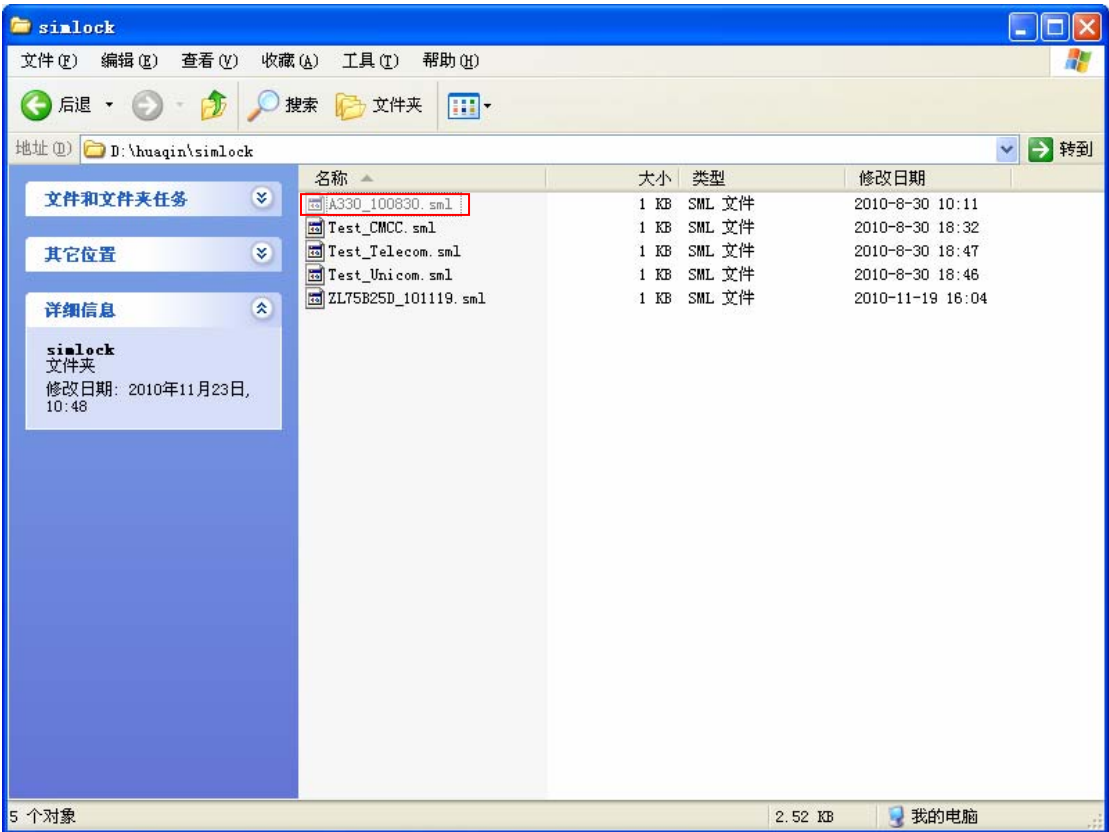
### 2. 进入配置界面



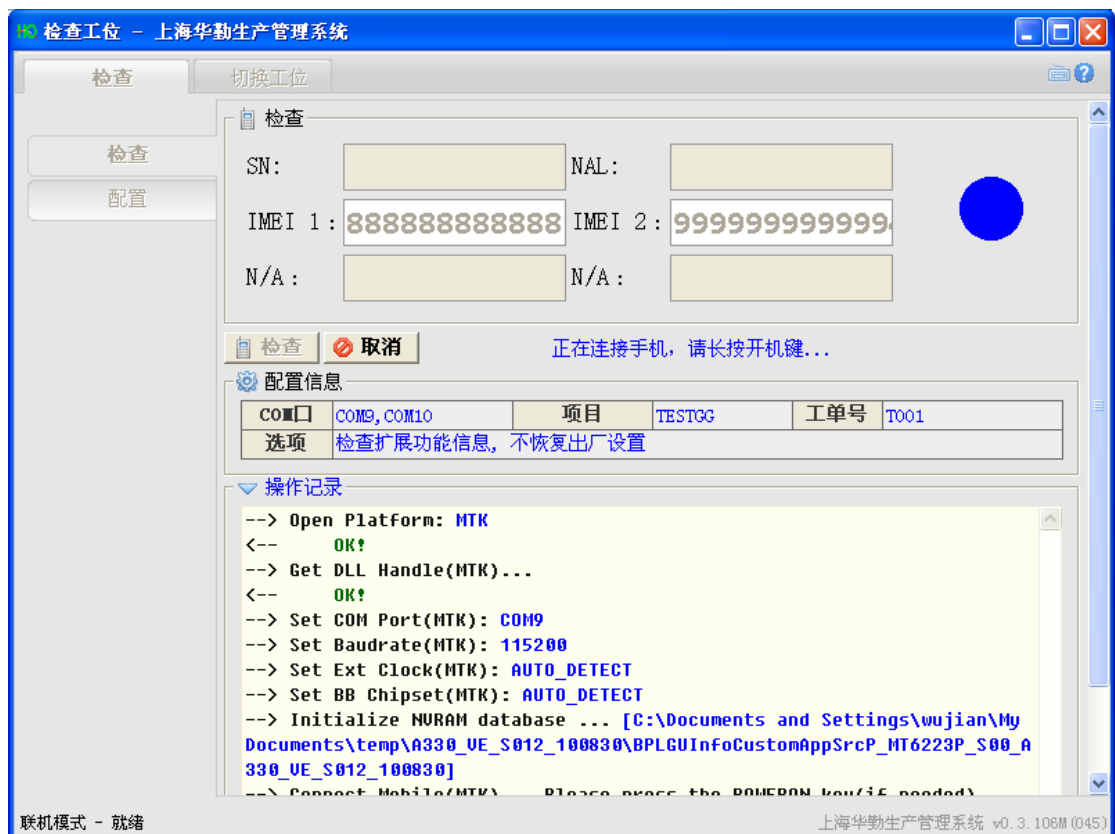
3.配置好基本配置后，选项勾上扩展功能，扩展功能文件选择压缩包中的“\*.ext”文件。



4. 压缩包中的“\*.sml”文件需要放置在 D:\huaqin\simlock 目录下



5.检查



#### 6.IMEI 和锁卡功能检查成功

